

REGIONE PIEMONTE

PROVINCIA DI BIELLA

COMUNE DI VIGLIANO BIELLESE

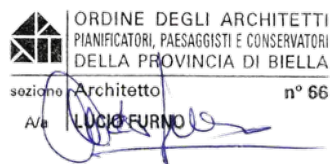
RIQUALIFICAZIONE FONTANA PIAZZA MARTIRI DELLA LIBERTA'

PROGETTO ESECUTIVO

DICEMBRE 2020

AGG. LUGLIO 2021

Doc. 1 RELAZIONE ILLUSTRATIVA E TECNICA



STUDIO
ARCHITETTO
**LUCIO
FURNO**

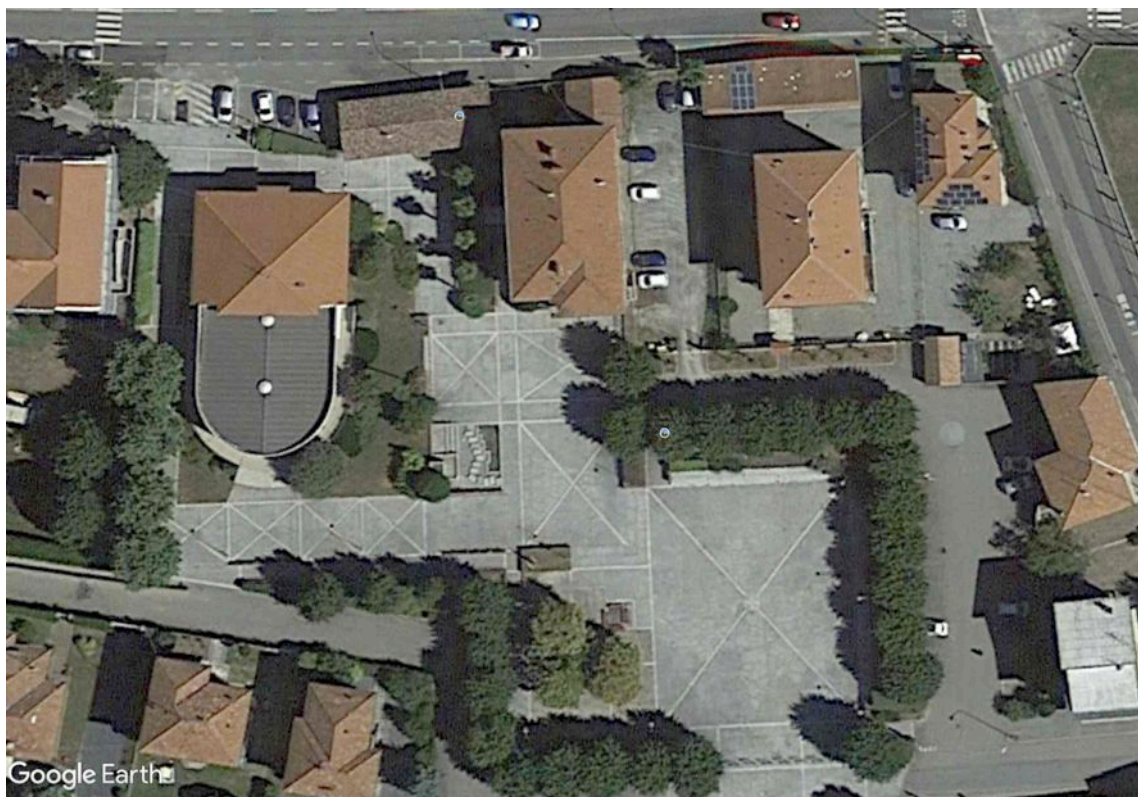
RELAZIONE ILLUSTRATIVA E TECNICA

1 – STATO DI FATTO

Il Comune di Vigliano Biellese intende riqualificare e valorizzare la fontana inserita nell'area urbana centrale, posta a sud-est rispetto alla biblioteca comunale e a nord-ovest rispetto alla piazza Martiri della Libertà.

L'attuale fontana é costituita da vasche rivestite in pietra di Luserna a cascata dalla più alta a quota +3,45 alla più bassa a quota +1,05, con vasche intermedie alle quote di +2,05, +1,85, +1,65, +1,45 e con un camminamento a quota + 1,25 costituito da parallelepipedi anch'essi in pietra di Luserna.

Attualmente la struttura, della considerevole dimensione totale di circa ml 8,50x8,50, presenta alcune criticità, quali delle perdite di acqua che non sono state individuate nonostante le ricerche messe in atto e la mancanza di un sistema di controllo della qualità dell'acqua.



2 – PROGETTO

L'Amministrazione ha optato dunque per un rifacimento completo dell'impermeabilizzazione della fontana, la dotazione di un sistema automatico di controllo del PH e del cloro e di un nuovo impianto di illuminazione con faretti RGB, gestiti da una centralina in grado di poter impostare gli scenari di colore.

Ogni vasca di caduta avrà uno scarico di fondo collegato alla vasca di raccolta ricavata nella parte più profonda della struttura. La vasca più bassa sarà dotata di skimmer per il recupero dell'acqua, prelevandola dalla superficie della stessa, in modo da eliminare eventuali residui galleggianti.

L'acqua di ritorno passerà poi attraverso un filtro che purificherà la stessa prima del suo reimmissione nella vasca più alta.

Per migliorare la qualità dell'acqua nella vasca più bassa è previsto un tubo di immissione diretto di acqua proveniente dalla vasca più alta.

Il progetto di riqualificazione comporta la rimozione delle lastre in pietra di Luserna esistenti, la realizzazione di sottofondi per ottenere pendenze verso gli scarichi di fondo atti a svuotare le vasche durante l'inverno, la fornitura e posa di guaina in polietilene, la posa di nuovo rivestimento in pietra di Luserna sp. cm 2, un nuovo impianto idrico ed elettrico che risultano descritti più specificatamente nelle relazioni specialistiche.

3 – MATERIALI

E' previsto l'utilizzo di membrana in polietilene munita di tessuto feltrato su entrambi i lati che ne facilita l'ancoraggio al collante tipo SCHLUTER KERDI 200 con sovrapposizioni realizzate con fascette tipo SCHLUTER KERDI KEBA su cui incollare direttamente il rivestimento in pietra. Compresa sigillatura delle tubazioni di servizio impianto idrico ed elettrico. Compresa prova di carico per garantire la tenuta delle vasche. Posa eseguita a regola d'arte secondo le specifiche della ditta produttrice.

Vigliano Biellese, 08/07/2021

Dott. Arch. Lucio Furno

